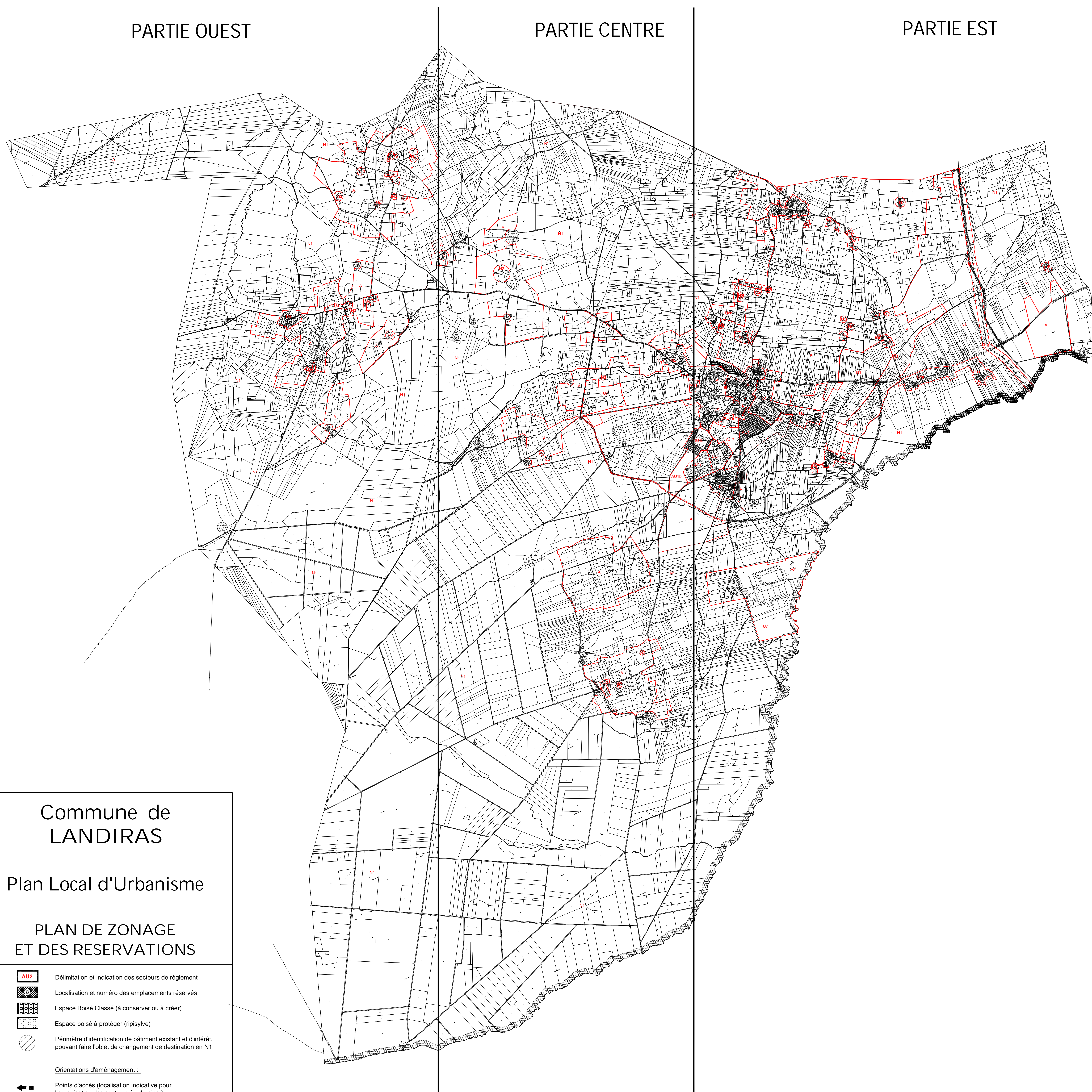


PARTIE OUEST

PARTIE CENTRE





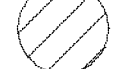
PARTIE EST





Commune de
LANDIRAS

Plan Local d'Urbanisme

**PLAN DE ZONAGE
ET DES RESERVATIONS**

-  Délimitation et indication des secteurs de règlement
-  Localisation et numéro des emplacements réservés
-  Espace Boisé Classé (à conserver ou à créer)
-  Espace boisé à protéger (ripisylve)
-  Périmètre d'identification de bâtiment existant et d'intérêt, pouvant faire l'objet de changement de destination en N1

Orientations d'aménagement :

-  Points d'accès (localisation indicative pour l'organisation des secteurs à urbaniser)
-  Voie de desserte à créer (tracé indicatif pour l'organisation des secteurs à urbaniser)

Echelle 1/12.500ème

